

FLASH ACE

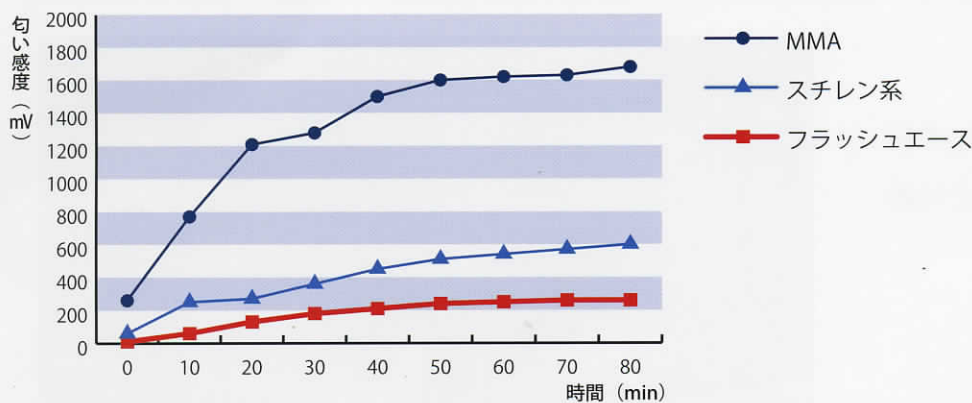
＜高輝度 視線誘導＞フラッシュエース

コンクリート構造物、ガードレール等の視線誘導に最適。

特徴

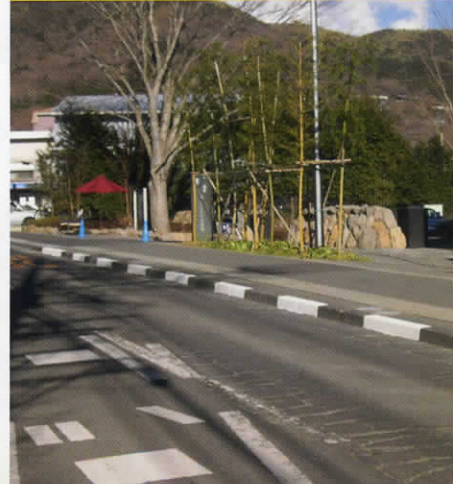
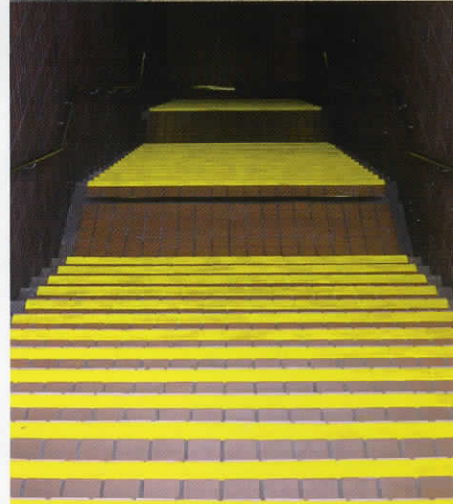
- コンクリート擁壁、ブロックの表面保護を兼ね備える高輝度樹脂塗装です。
- ガードレールにも直接塗装できます。
- 無溶剤型の特種エポキシアクリレートを使用しています。
- 低臭気のため、作業環境が改善
- 高輝度ガラスビーズの使用で夜間でも高い視認性
- 階段の段差を夜間でも明確に案内します

樹脂の臭気 各資料の匂い感度（測定値の一例）25℃



反射輝度

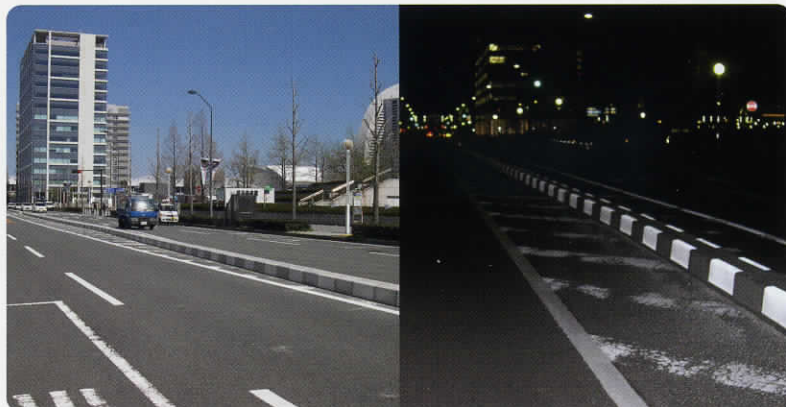
機器名	MIROLUX 12
入射角度	8 6° 13'
観測面	1° 30
輝度	白 530KD



設置例

横浜市西区みなとみらい地内

中央分離帯に敷設しました。
昼間と夜間の風景です。



横浜市中区地内

交差点内のコンクリート擁壁

既設はペイントでタイガーストライプの無反射でしたが、フラッシュエースで全面反射になりました。

箱根町地内

階段の段端に敷設して段差の視認性を高めさらにすべり止め効果も加わりました。



関連用途

フラッシュエースを使用して樹脂モルタルを作り2mm厚程度の薄層から数十cmまで舗装が出来ます。路面や床面の陥没や段差を補修修正する事が出来ます。